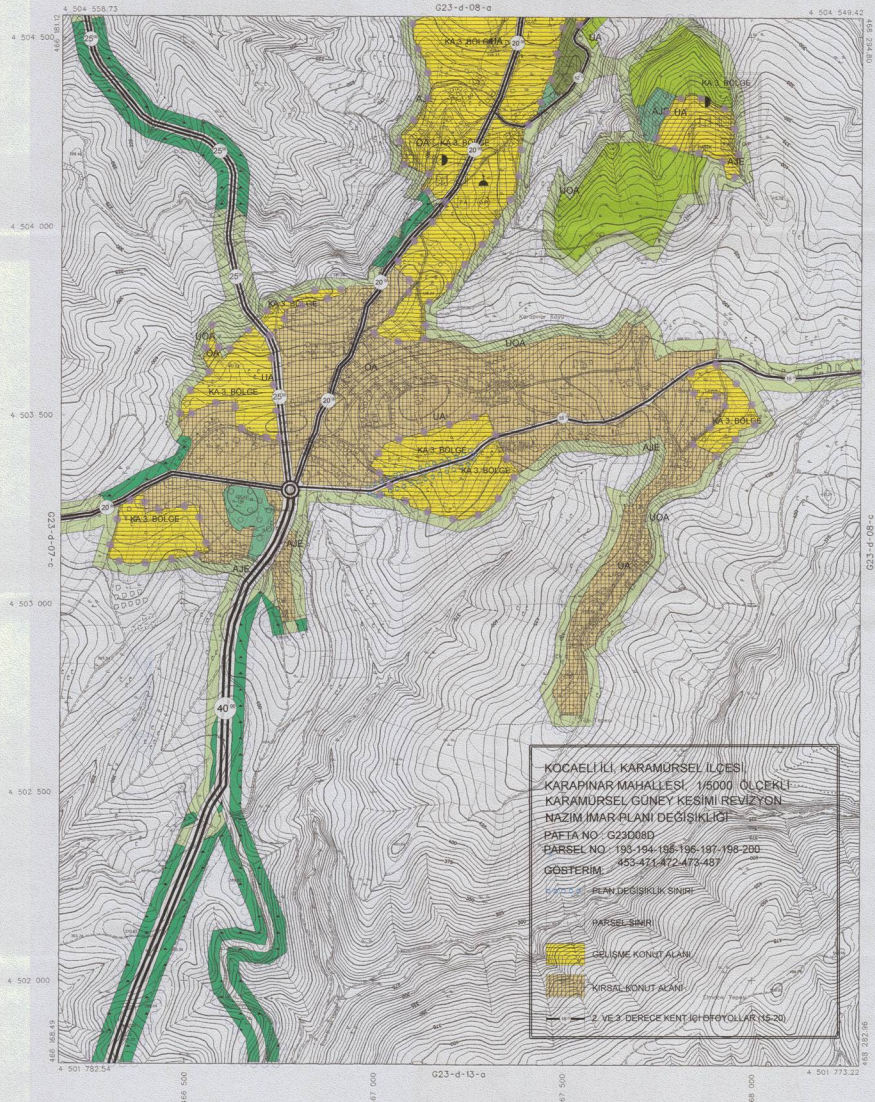


ONAYLI PLAN  
204/508

# KOCAELİ G23-d-08-d



ONAY  
Kocaeli Büyükşehir Belediyesi  
Trafiksel Fotoğrafmatik Yıkama  
Yapılan Kocaeli İskele No: 15000  
Çizim Ölçüsü: Harita Harika 204  
Çizim Ölçüsü: Harita Harika 204  
Çizim Ölçüsü: Harita Harika 204  
Çizim Ölçüsü: Harita Harika 204

15.05.2008



KOCAELİ İLİ, KARAMÜRSEL İLÇESİ,  
KARAPINAR MAHALLESİ, 1/5000 ÖLÇEKLİ  
KARAMÜRSEL GÜNEY KESİMİ REVİZYON  
NAZIM İMAR PLANI DEĞİŞİKLİĞİ  
PETA NO: G23068D  
PARSEL NO: 193,194,195,196,197,198,200  
453,471,472,473,487  
GÖSTERİM

- BEYAZ ÇİZİM ÇİZİMİ
- PARSEL SINIRI
- DEĞİŞİM KONUT ALANI
- KIRSAL KONUT ALANI
- 2. VE 3. DERECE KENTİÇİ FİYOLLAR (N-20)

1:5000

Harita 2005 Tarafına Hava Fotoğrafı Üzerinden Üretilmiştir.  
Yapılan Foto: ANA-HENT Planlama Sanayi ve Ticaret A.Ş.  
Harita Harika Sayısı: 204/508

Planlama Mühürü  
Harita Harika Sayısı: 204/508  
Planlama Mühürü  
Harita Harika Sayısı: 204/508

KONTROL  
Harita Harika Sayısı: 204/508  
Harita Harika Sayısı: 204/508  
Harita Harika Sayısı: 204/508

KOCAELİ - G23-d-08-d